



Art.Nr. 202.54
5.86

FAHRGESTELL Chassis '86

80/85 MX
super-mini 17"/14" (= SM)
pro-lever 21"/18" (= PL)



TELEGABEL 80/85 MX super-mini 17"/14"

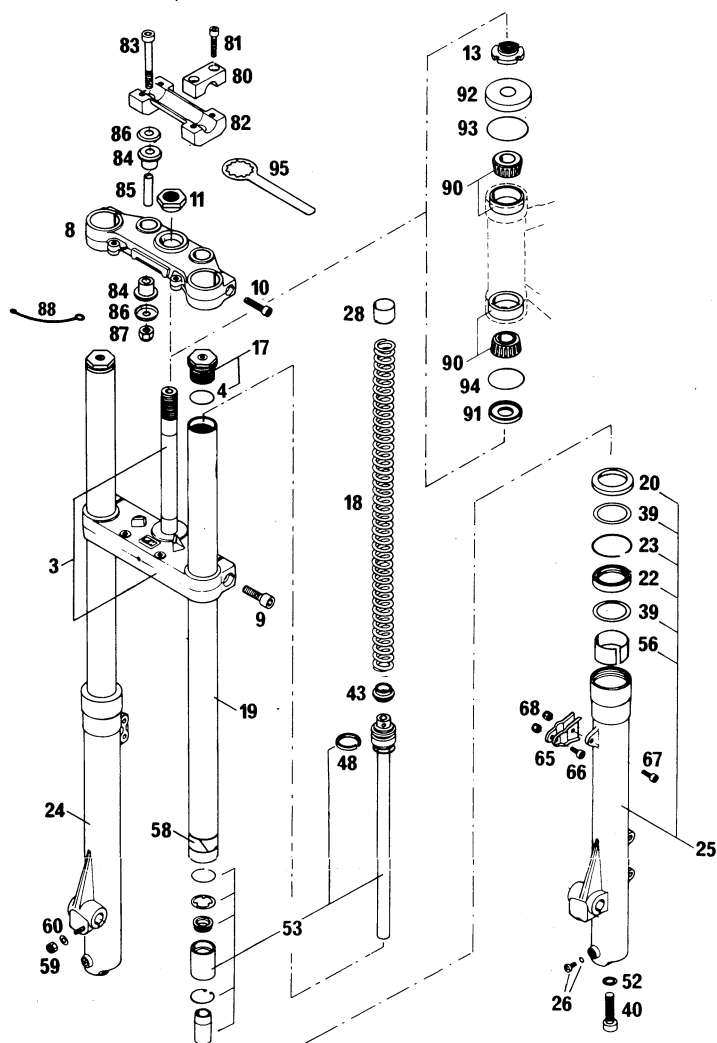


BILD Fig.	TEILENUMMER Part number	STK. Qty	BILD Fig.	TEILENUMMER Part number	STK. Qty
3-60,	490.01.000.544	1	56	538014	2
80-88	(MARZ.124 094)		58	538024	2
3	490.01.032.544	1	59	0985 060003	1
4	528006	2	60	0125 060003	1
8	501251F	1	65	490.01.090.000	2
9	0912 100303	2	66	0912 050163	1
10	0912 080303	2	67	0912 050203	1
11	521015	1	68	0985 050003	2
13	510022	1	80	564.01.038.000	2
17	701038	2	81	0912 080303	4
18	514208	2	82	564.01.039.000	1
19	507263	2	83	0984 100652	2
20	533123	2	84	564.01.040.000	4
22	528034	2	85	564.01.041.000	2
23	523002	2	86	564.01.042.000	4
24	503244F	1	87	0985 100003	2
25	503243F	1	88	571.01.008.000	1
26	850001	2	90	490.01.081.000	2
28	518002	2	91	490.01.084.000	1
39	522158	4	92	490.01.086.000	1
40	520036	2	93	0770 021330	1
43	519014	2	94	0770 021300	1
48	524013	2	95	542.12.035.000	1
52	522050	2			
53	703199	2			

FÜLLMENGE 300 ccm STOSSDÄMPFERÖL SAE 10 PRO GABELHOLM

Oil quantities 300 cc shock absorber oil SAE 10 per fork leg

TELEGABEL 80/85 MX pro-lever 21"/18"

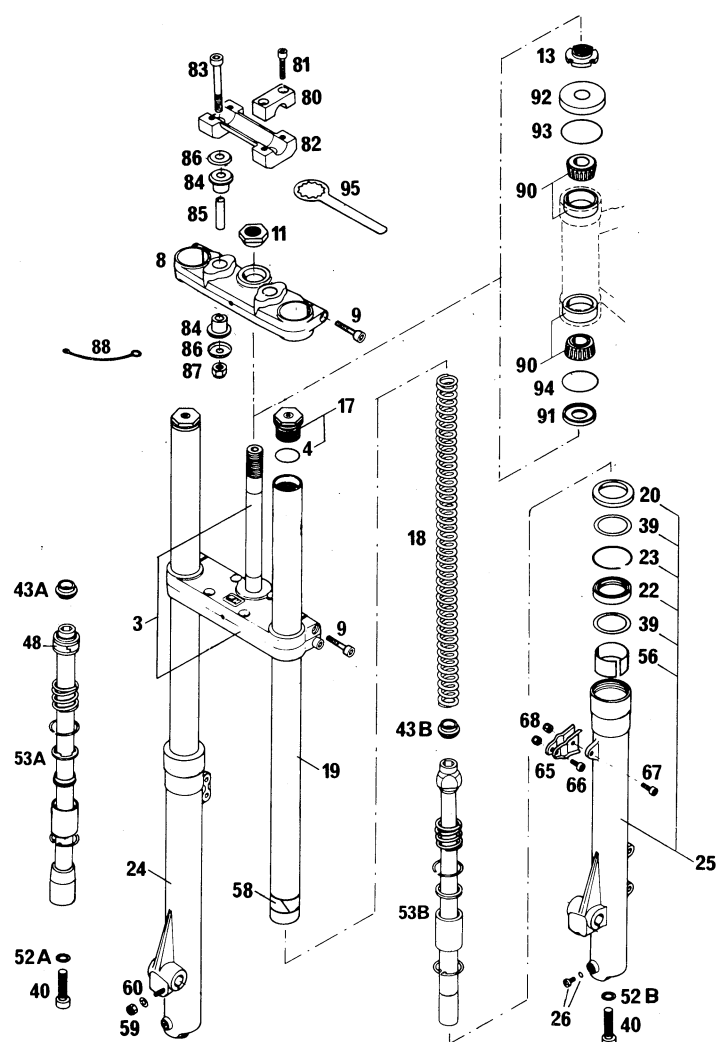


BILD Fig.	TEILENUMMER Part number	STK Qty	BILD Fig.	TEILENUMMER Part number	STK Qty
3-60,	490.01.200.044	1	53A	703382	1
80-88	(MARZ.124 093)		53B	703367	1
3	490.01.232.044	1	56	538015	2
4	528013	2	58	538022	2
8	501279F	1	59	0985 060003	1
9	0912 080353	6	60	0125 060003	1
11	521015	1	65	490.01.090.000	2
13	510022	1	66	0912 050163	1
17	701009	2	67	0912 050203	1
18	514733	2	68	0985 050003	2
19	507265	2	80	564.01.038.000	2
20	533114	2	81	0912 080303	4
22	528035	2	82	564.01.039.000	1
23	564.01.029.000	2	83	0984 100652	2
24	503253F	1	84	564.01.040.000	4
25	503252F	1	85	564.01.041.000	2
26	850001	2	86	564.01.042.000	4
39	522159	4	87	0985 100003	2
40	520036	2	88	571.01.008.000	1
43A	519025	1	90	490.01.081.000	2
43B	519013	1	91	490.01.084.000	1
48	524070	1	92	490.01.086.000	1
52A	522050	1	93	0770 021330	1
52B	522016	1	94	0770 021300	1
			95	542.12.035.000	1

FÖLLMENGE 400 ccm STOSSDÄMPFERÖL SAE 10 PRO GABELHOLM

Oil quantities 400 cc shock absorber oil SAE 10 per fork leg

LENKER, LENKERARMATUREN / Handlebar, controls

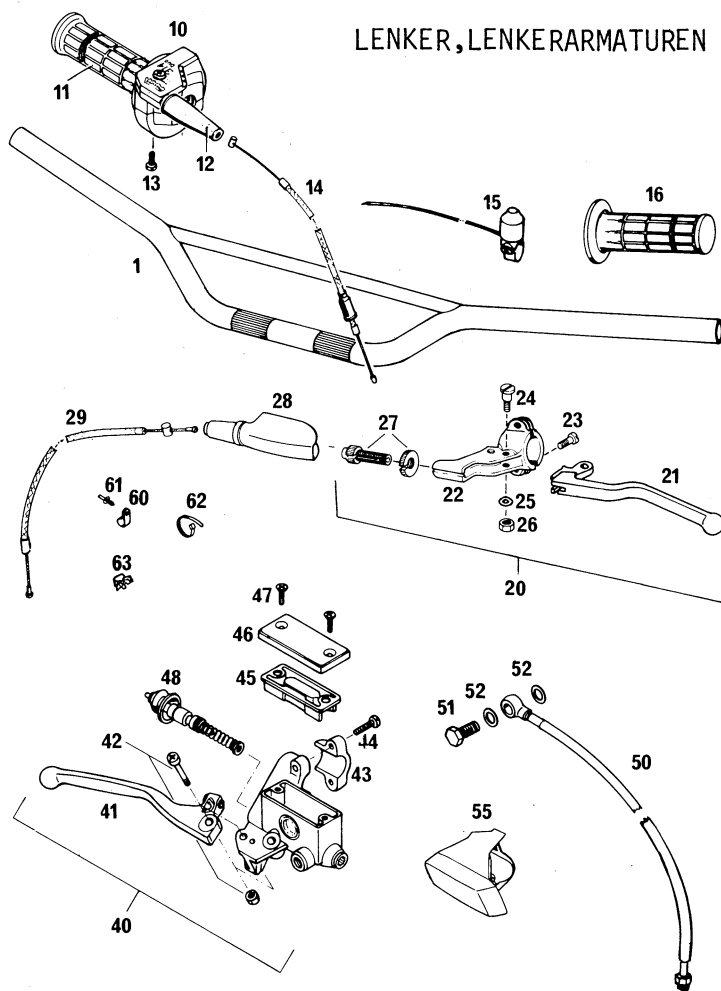
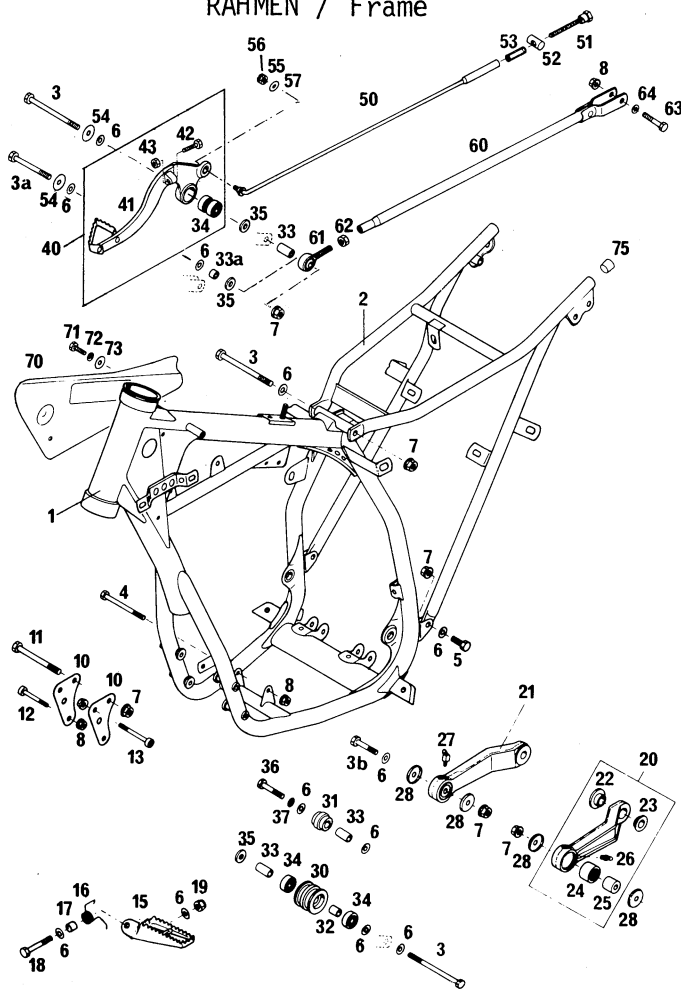


BILD Fig.	TEILENUMMER Part number	STK Qty	SM	PL	BILD Fig.	TEILENUMMER Part number	STK Qty	SM	PL
1	490.02.001.000	1	-		28	510.02.026.000	1	1	
1	563.02.001.000	-	1		29	490.02.090.000	1	-	
10	490.02.010.044	1	-		29	490.02.290.000	-	1	
10	565.02.010.000	-	1		40	565.13.001.144	1	1	
11	490.02.003.000	1	-		41	565.13.020.200	1	1	
11	565.02.003.000	-	1		42	565.13.015.000	1	1	
12	540.02.016.000	1	1		43	565.13.011.000	1	1	
13	0084 050203	2	2		44	0084 050203	2	2	
14	490.02.091.100 (28mm Dell'Orto)	1	-		45	565.13.009.000	1	1	
14	490.02.291.000 (35mm Dell'Orto)	-	1		46	565.13.012.000	1	1	
15	510.11.198.000	1	1		47	0965 050163	2	2	
16	490.02.052.000	1	-		48	565.13.050.200	1	1	
16	565.02.052.000	-	1		50	490.13.030.100 (960 mm)	1	-	
20	490.02.040.000	1	1		50	543.13.030.044 (1140 mm)	-	1	
21	490.02.055.000	1	1		51	543.13.025.000	1	1	
22	542.02.023.000	1	1		52	420.13.026.000	2	2	
23	0964 050163	2	2		55	565.13.026.000	1	1	
24	510.02.028.000	1	1		60	570.13.070.000	-	1	
25	0125 060003	1	1		61	570.13.071.000	-	1	
26	0934 060003	1	1		62	440.11.076.180	x	x	
27	510.02.024.000	1	1		63	550.11.023.000	1	-	

x = NACH BEDARF / as required

RAHMEN / Frame



x = NACH BEDARF / as required

BILD Fig.	TEILENUMMER Part number	STK Qty	SM	PL	BILD Fig.	TEILENUMMER Part number	STK Qty	SM	PL
1	490.03.001.000	1	-		30	543.03.053.000	1	1	
1	490.03.201.000	-	1		31	490.03.053.000	1	1	
2	490.03.002.000	1	-		32	543.03.054.000	1	1	
2	490.03.202.000	-	1		33	490.03.051.000	3	2	
3	0931 080903	3	2		33a	100.03.022.000	-	1	
3a	0931 080603	-	1		34	0625 006087	4	4	
3b	565.03.087.000	-	1		35	710.04.038.000	x	x	
4	0931 060703	1	1		36	0931 080353	1	1	
5	0933 080203	2	2		37	0797 080003	1	1	
6	0125 080003	x	x		40	490.03.060.044	1	1	
7	543.10.086.000	6	7		41	490.03.060.000	1	1	
8	565.09.064.000	6	6		42	0933 060203	1	1	
10	501.03.055.000	2	2		43	0934 060003	1	1	
11	0931 080753	1	1		50	490.03.470.000	1	-	472mm
12	0912 060453	2	2		50	490.03.270.000	-	1	505mm
13	0912 060553	2	2		51	490.03.076.000	1	1	
15	543.03.040.000	1	1		52	520.03.074.000	1	1	
-	543.03.140.000	1	1		53	550.07.016.001	0,03		
16	490.03.041.000	1	1		54	0021 080003	1	1	
-	490.03.141.000	1	1		55	0935 060003	1	1	
17	571.03.225.000	2	2		56	0094 150223	1	1	
18	0931 080453	2	2		57	0021 060003	1	1	
19	0985 080003	2	2		60	490.03.078.100	1	-	472mm
20	565.03.083.044	1	1		60	490.03.278.000	-	1	495mm
21	490.03.083.044	1	1		61	565.03.079.000	1	1	
22	565.03.089.100	2	2		62	0934 080003	1	1	
23	565.03.189.100	2	2		63	0931 060353	1	1	
24	565.03.095.000	2	2		64	0125 060003	1	1	
25	565.03.084.100	2	2		70	490.07.212.000	-	1	
26	720.03.035.000	1	1		71	0933 060163	-	2	
27	550.03.099.000	1	1		72	0797 060003	-	2	
28	565.03.092.000	4	4		73	0021 060003	-	2	
					75	490.03.136.000	-	2	

SCHWINGARM / Swingarm

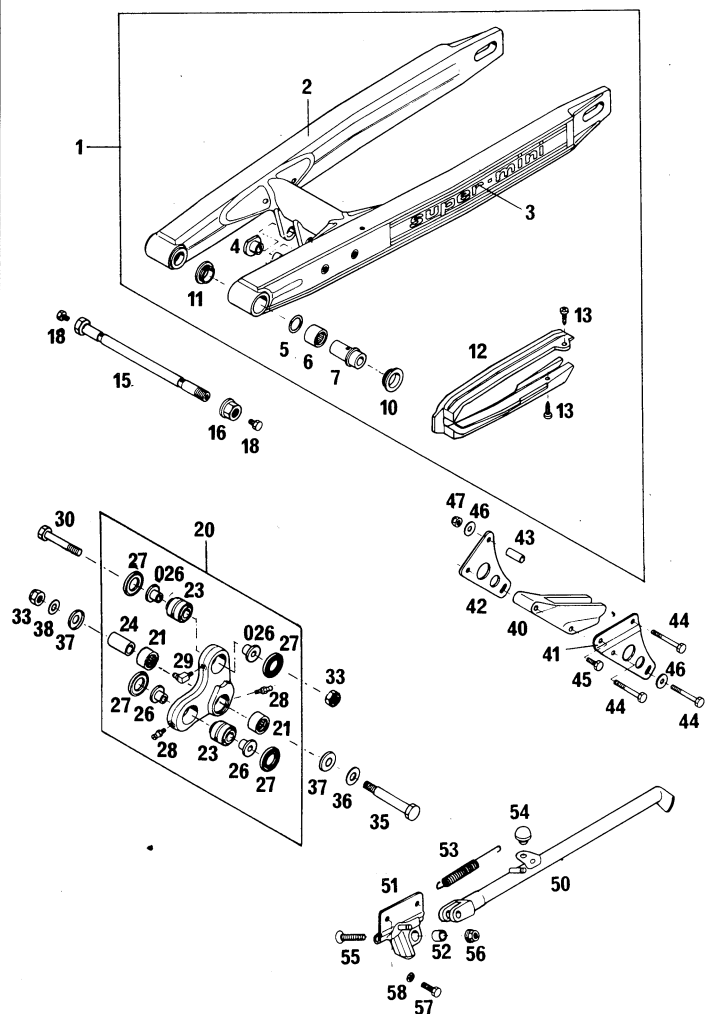


BILD Fig.	TEILENUMMER Part number	STK Qty	SM	PL	BILD Fig.	TEILENUMMER Part number	STK Qty	SM	PL
1	490.03.030.144	1	-		33	0985 100003	2	2	
1	490.03.230.044	-	1		35	565.03.082.100	1	1	
2	490.03.030.100	1	-		36	565.03.097.000	1	1	
2	490.03.230.000	-	1		37	565.03.090.000	2	2	
3	490.03.029.500	2	-		38	565.03.096.000	1	1	
3	542.03.029.200	-	2		40	490.07.066.000	1	1	
4	490.03.089.000	2	2		41	490.07.070.000	1	1	
5	490.03.096.000	2	2		42	490.07.071.000	1	1	
6	565.03.095.000	2	2		43	490.07.072.000	1	1	
7	490.03.032.100	2	2		44	0931 060453	3	3	
10	490.03.033.000	2	2		45	0933 060163	1	1	
11	490.03.034.000	2	2		46	0021 060003	4	4	
12	490.07.073.000	1	1		47	0985 060003	4	4	
13	0971 480193	2	2		50	490.03.023.000	1	-	
15	490.03.014.000	1	1		50	490.03.223.000	-	1	
16	490.03.015.000	1	1		51	490.03.026.000	1	1	
18	0933 060063	2	2		52	571.03.225.000	1	1	
20	490.03.080.044	1	1		53	510.03.021.000	1	1	
21	565.03.094.000	2	2		54	510.03.024.500	1	1	
23	542.03.083.050	2	2		55	0991 080353	1	1	
24	565.03.081.000	1	1		56	543.10.086.000	1	1	
26	490.03.085.000	2	2		57	0933 060203	2	2	
026	565.03.085.100	2	2		58	0797 060003	2	2	
27	565.03.091.100	4	4						
28	720.03.035.000	2	2						
29	550.03.099.100	1	1						
30	0931 100603	1	1						

FEDERBEIN / Shock absorber

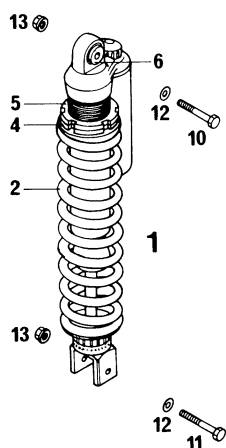


BILD Fig.	TEILENUMMER Part number	STK Qty	SM	PL
1	490.04.010.500	1	-	390mm
1	490.04.210.000	-	1	395mm
2	490.04.011.000	1	1	
4	490.04.009.000	1	1	
5	490.04.109.000	1	1	
6	490.04.020.000	1	1	
10	0931 080406	1	1	
11	0931 080506	1	1	
12	0125 080003	2	2	
13	543.10.086.000	2	2	

FILTERKASTEN / Air filter

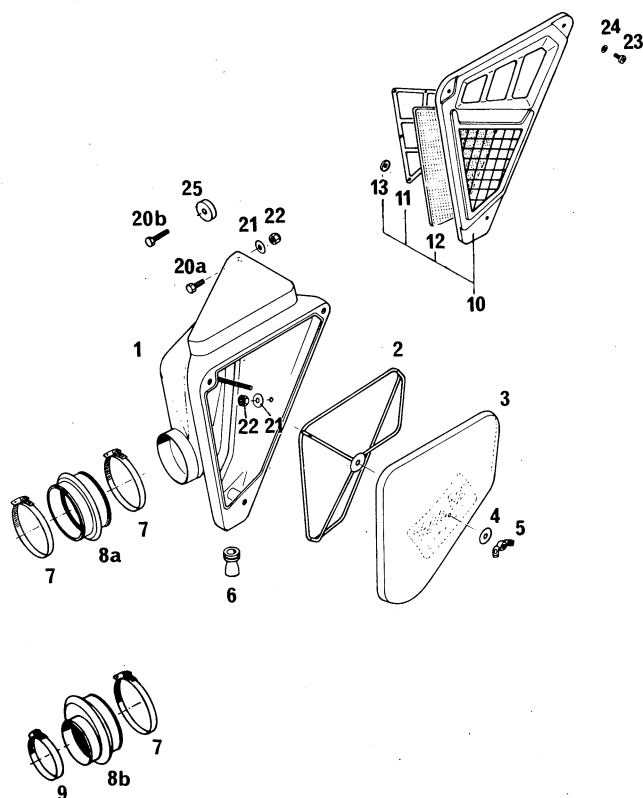


BILD Fig.	TEILENUMMER Part number	STK Qty
1	490.06.001.000	1
2	490.06.016.000	1
3	490.06.015.000	1
4	510.06.097.000	1
5	560.03.076.000	1
6	544.06.020.000	1
7	550.06.028.000	2
8a	501.06.026.000	1 (35mm Dell'Orto)
8b	543.06.026.000	1 (28mm Dell'Orto)
9	300.06.027.000	1
10	490.06.002.000	1
11	490.06.002.051	1
12	490.06.002.052	1
13	490.06.002.053	6
20a	0933 060163	x
20b	0933 060253	x
21	0021 060003	2
22	0985 060003	2
23	0985 040083	3
24	0125 050003	3
25	510.08.077.000	x

x = NACH BEDARF / as required

KOTFLÜGEL, VERKLEIDUNGEN / Fenders side covers

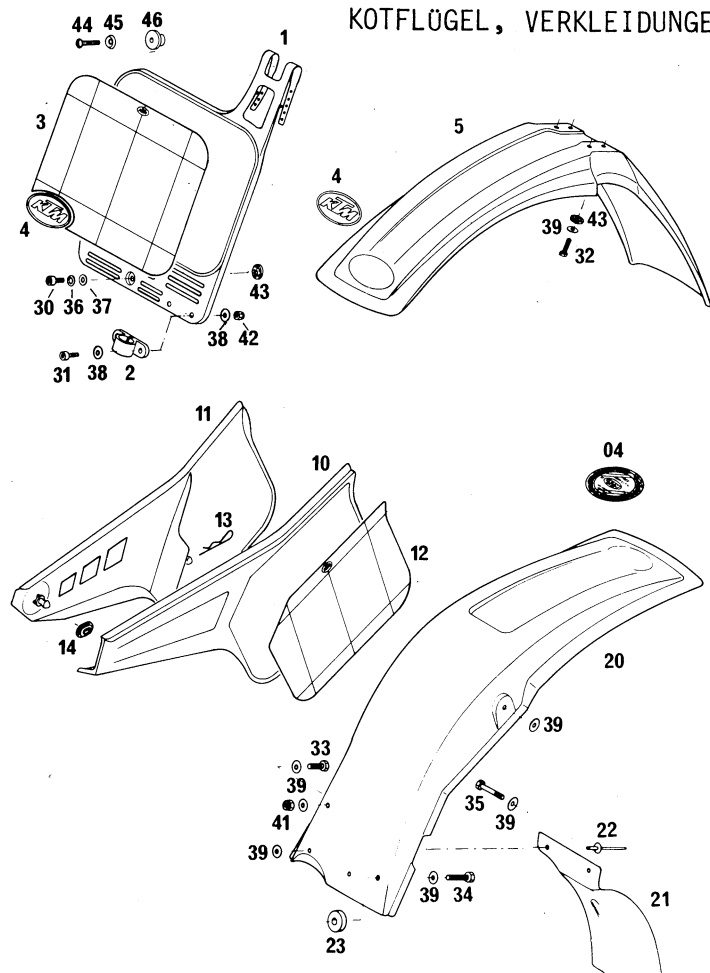
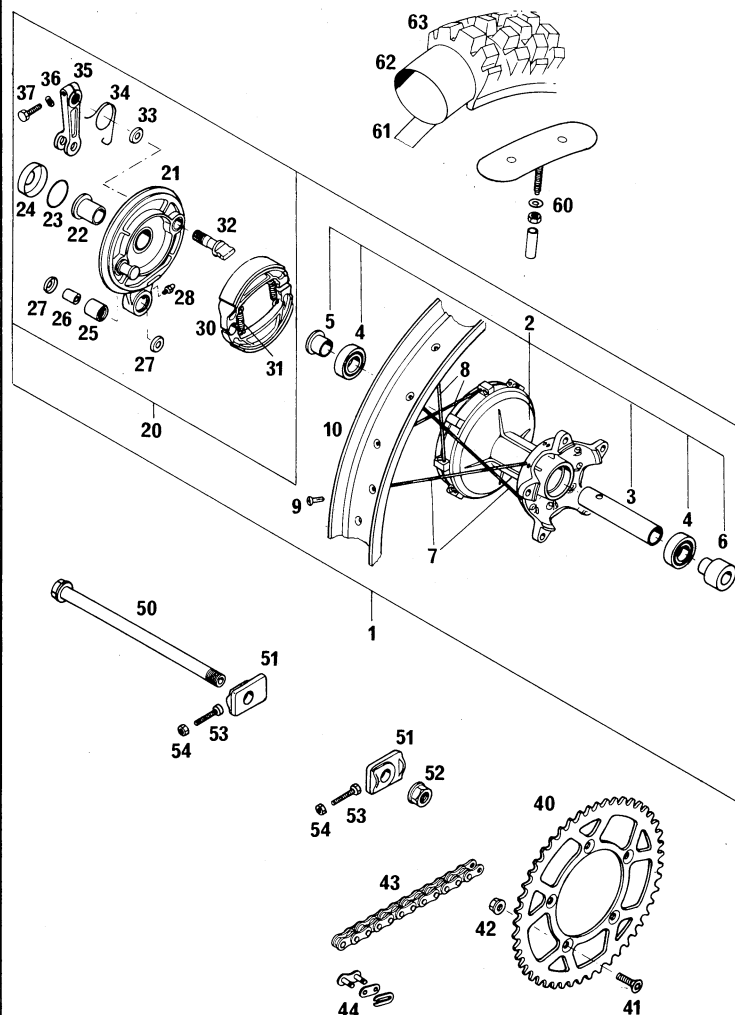


BILD Fig.	TEILENUMMER Part number	STK Qty	SM	PL	BILD Fig.	TEILENUMMER Part number	STK Qty	SM	PL
1	490.01.095.000	1	1		21	490.08.020.000	1	-	
2	490.08.019.000	1	1		21	490.02.220.000	-	1	
3	490.01.096.068	1	1		22	432.06.043.000	2	2	
	BLAU / blue				23	510.08.077.000	1	1	
3	490.01.096.041	1	1		30	0912 060103	3	1	
	Rot / red				31	0912 050163	2	2	
4	490.01.097.000	2	2		32	0933 060203	4	4	
04	123.19	1	1		33	0933 060163	1	1	
5	490.08.010.000	1	-		34	0933 060253	1	1	
5	565.08.010.000	-	1		35	0931 060353	2	2	
10	490.08.041.000	1	1		36	0797 060003	3	1	
11	490.08.075.000	1	1		37	0125 060003	3	1	
12	490.08.096.068	1	1		38	0021 050003	4	4	
	LI.BLAU / L/S blue				39	0021 060003	13	13	
12	490.08.096.041	1	1		41	0985 060003	1	1	
	LI.ROT / L/S red				42	0985 050003	2	2	
-	490.08.196.068	1	1		43	510.05.082.100	5	5	
	RE.BLAU / R/S blue				44	0964 060303	-	1	
-	490.08.196.041	1	1		45	449.12.054.000	-	1	
	RE.ROT / R/S rot				46	560.06.030.000	-	1	
13	543.08.043.002	2	2						
14	542.08.042.000	4	4						
20	490.08.014.000	1	-						
20	490.08.214.000	-	1						

HINTERRAD / Rear wheel



x = NACH BEDARF / as required

BILD Fig.	TEILENUMMER Part number	STK Qty	SM	PL	BILD Fig.	TEILENUMMER Part number	STK Qty	SM	PL
1	490.10.001.044 14"	1	-		40	490.10.051.048 48-Z	x	-	
1	490.10.201.044 18"	-	1		40	490.10.051.050 50-Z	x	-	
					40	490.10.051.052 52-Z	1	-	
2	490.10.010.044	1	1		40	490.10.251.060 60-Z	-	x	
3	490.10.011.000	1	1		40	490.10.251.062 62-Z	-	1	
4	0625 060037	2	2		40	490.10.251.064 64-Z	-	x	
5	490.10.012.000	1	1						
6	490.10.057.000	1	1		41	0991 080253	5	5	
7	490.10.071.000 M4x153-174°	16	-		42	543.10.086.000	5	5	
7	490.10.471.000 M4x200-174°	-	16		43	490.10.065.000	1	-	
8	490.10.171.000 M4x154-155°	16	-		43	501.10.065.000	-	1	
8	490.10.571.000 M4x200-155°	-	16		43	501.10.065.001 per m	x	x	
9	490.09.072.000	32	32		44	501.10.066.000	1	1	
10	490.10.070.000 1.6-14"	1	-		50	490.10.085.000	1	1	
10	490.10.270.000 1.85-18"	-	1		51	490.10.084.000	2	2	
20	490.10.030.044	1	1		52	490.10.099.000	1	1	
21	490.10.030.000	1	1		53	0933 060303	2	2	
22	490.10.015.000	1	1		54	0934 060003	2	2	
23	0770 021220	1	1		60	510.09.100.100	1	-	
24	490.10.038.000	1	1		60	510.10.100.100	-	1	
25	490.10.079.000	1	1		61	490.10.073.000 14"	1	-	
26	490.10.078.000	1	1		61	520.10.073.000 17/18"	-	1	
27	490.10.077.000	2	2		62	490.10.075.000 4.10-14	1	-	
28	720.03.035.000	1	1		62	540.10.075.000 4.00/4.50-18	-	1	
30	490.10.035.000	1	1		63	490.10.074.000 4.10-14 SANDCROSS	1	-	
31	490.10.036.000	2	2		63	490.10.274.000 120/80-18 SANDCROSS	-	1	
32	490.10.031.000	1	1						
33	543.09.032.000	1	1						
34	490.10.037.000	1	1						
35	490.10.033.000	1	1						
36	0137 060000	1	1						
37	0933 060203	1	1						



KTM Motor - Fahrzeugbau KG
Erich Trunkenpolz
A-5230 Mattighofen - Austria

VORDERRAD / Front wheel

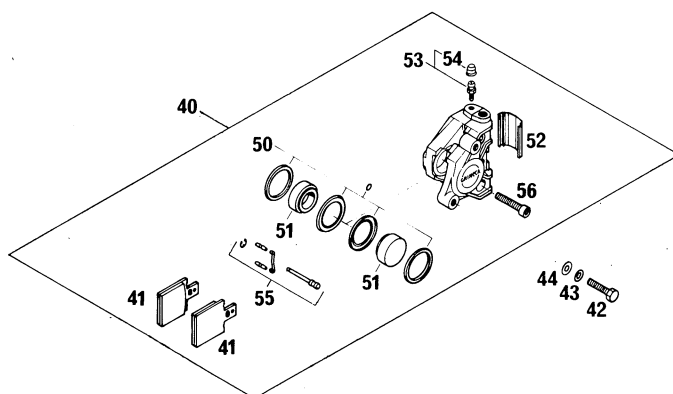
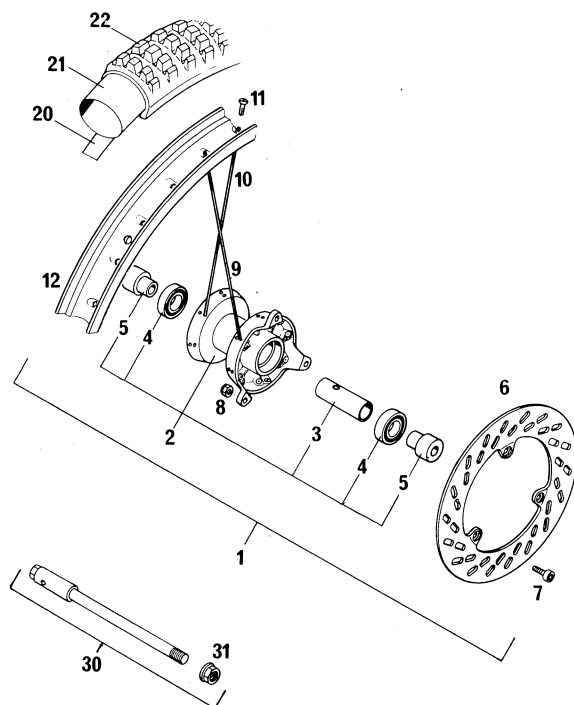


BILD Fig.	TEILENUMMER Part number	STK Qty	SM	PL
--------------	----------------------------	------------	----	----

1	490.09.001.044	1	-	17"
1	490.09.201.044	-	1	21"
2	490.09.010.044	1	1	
3	490.09.011.000	1	1	
4	0625 060037	2	2	
5	490.09.016.000	2	2	
6	565.10.060.100	1	1	
7	0912 070203	3	3	
8	520.10.086.000	3	3	
9	490.09.071.000	16	-	M4x184-160 ⁰
9	490.09.471.000	-	16	M4x236-160 ⁰
10	490.09.171.000	16	-	M4x184-170 ⁰
10	490.09.571.000	-	16	M4x238-170 ⁰
11	490.09.072.000	32	32	
12	490.09.070.000	1	-	1.4-17
12	490.09.270.000	-	1	1.6-21
20	520.10.073.000	1	-	17/18"
20	510.09.073.000	-	1	21"
21	490.09.075.000	1	-	2.75-17
21	510.09.075.000	-	1	3.00-21
22	490.09.074.000	1	-	2.75-17 SANDCROSS
22	490.09.274.000	-	1	3.00-21 SANDCROSS
30	491.09.481.044	1	-	220mm
30	490.09.281.044	-	1	230mm
31	491.03.415.000	1	1	M12x1,75
31	491.03.415.100	x	x	M12x1,5
40	490.13.201.044	1	1	
41	490.13.209.000	2	2	
42	0931 080303	2	2	
43	0797 080003	2	2	
44	0125 080003	2	2	
50	490.13.250.000	1	1	
51	490.13.205.000	2	2	
52	490.13.213.000	1	1	
53	420.13.214.000	1	1	
54	420.13.215.000	1	1	
55	490.13.210.000	1	1	
56	0912 080353	2	2	



KTM 80/85 MX PRO-LEVER (PL)



KTM 80/85 MX SUPER-MINI (SM)